

# 120C

## Suchobežný jednovtokový vodoměr s kompozitným puzdrom



### Charakteristika

**DN 15**  
Magnetická spojka

**Puzdro vodoměru z vysokokvalitného kompozitného materiálu.**

Absolútne a bezkompromisne v súlade so svetovými požiadavkami pre materiály, ktoré sú v styku s pitnou vodou.

Na meranie studenej pitnej a úžitkovej vody do 50°C

Na meranie teplej úžitkovej vody do 90°C

Možnosť natočenia počítadla do polohy vhodnej pre ľahké odčítanie - potočenie o 355°

Vysoká odolnosť voči drobným nečistotám obsiahnutých vo vode

Vodoměr pripravený pre možnosť komunikácie - diaľkové odčítanie

Možnosť vybavenia spätnou klapkou

### Použitie

Vodoměr pre riešenia požadujúce spojenie tzv. "dobrej" ceny a "dobrych" parametrických parametrov

Typ 120C je vhodný pre fakturačné systémy, kde je možné využiť diaľkový odpočet vodoměra pre jeho jednoduchosť a mnohostrannosť odpočtu

Vynikajúce metrologické parametre a robustné prevedenie zabezpečujú dobrú odolnosť voči vonkajšiemu ovplyvneniu vodoměra

Kompozitné puzdro má odolnosť voči agresívnej vode.

## Možnosti diaľkového odčítania

Počítadlo vodomera 120C je štandardne vybavené ručičkou s pokovenou doštičkou pre aktiváciu modulu HRI. Modul HRI induktívne sníma otáčky ručičky zaznamenávajúcej pretekajúce množstvo vody v litroch a následne ich mení na impulzný alebo datový výstup.

**HRI - univerzálny elektronický senzor (modul)** dodávaný v dvoch verziach :

**1. HRI Pulse Unit** - s vysokým rozlíšením impulzov a s detekciou smeru toku.  
Pokovená ručička má štandardne hodnotu 1 liter.  
Hodnota výstupného impulzu môže byť nastavená u výrobcu z nasledovných hodnôt : 1 / 10 / 100 / 1000 / 2,5 / 25 / 250 litrov.

**2. HRI Data Unit** - elektronické počítadlo s datovým rozhraním, ktoré podporuje mobilný systém odčítania MiniBus i pevný systém odčítania M-Bus. Prenos údajov je v súlade s protokolom IEC 870.

Podrobnejšie informácie o module HRI získate z katalógového listu LS 8100 SK.

## Kompozitné puzdro

Konstruktívne riešenie vodomera 120C je výsledkom dlhoročných skúseností preverených testovaním za extrémnych podmienok.

Vodomer 120C môže byť nainštalovaný i v tropických podmienkach po dobu niekoľkých rokov bez zmeny vlastností.

## Počítadlo a odčítateľnosť

Čítateľnosť:

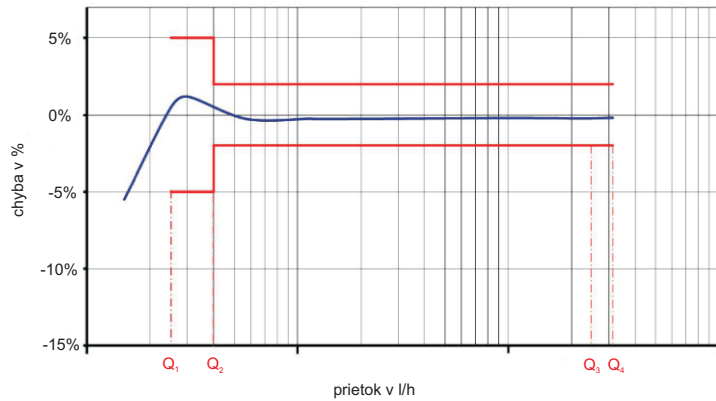
- 8 valčekov - 3 valčeky pre m<sup>3</sup> a 3 valčeky pre litre
- najnižšia odčítateľná hodnota 0,05 litra

Indikácia prietoku prostredníctvom rotujúceho ukazovateľa chodu umiestneného v strede číselníka. Ukazovateľ chodu môže pomôcť pri odhalení únikov.

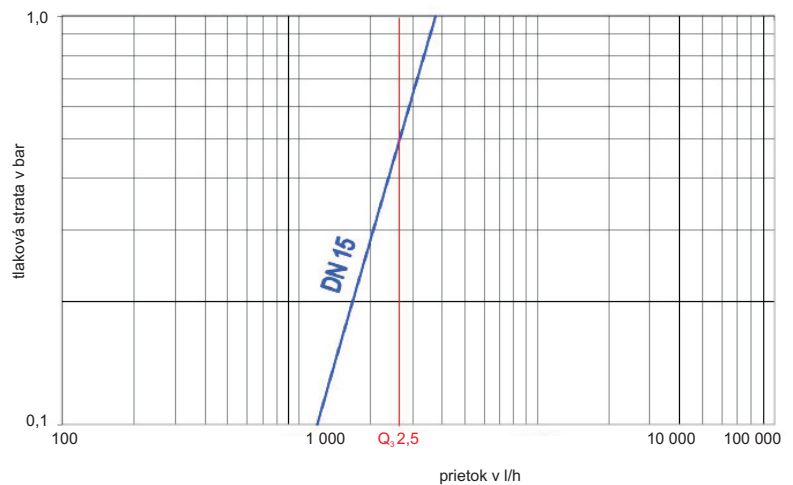
Počítadlo otočné o 355° umožňuje pootočenie do polohy pre dobré odčítanie stavu vodomera.

V prípade požiadavky môže byť vybavený počítadlom v kombinácii meď - sklo, ktorý môže byť zatopený - IP 68.

## Typická krivka chýb



## Typická krivka tlakových strát



## Typové schválenie

EC certifikát typu v zhode s :

2004/22/EC

EN 14154:2007

OIML R49:2006

ISO 4064:2014

**Q<sub>3,2,5</sub> DE-12-MI001-PTB013**

# Technické parametre

## Metrologické parametre

Menovitá veľkosť	2,5 m <sup>3</sup> /h			
Teplotný rozsah	0,1 °C ÷ 50°C		30°C ÷ 90°C	
Inštalčná poloha	horizontálna <sup>1</sup>	vertikálna <sup>1</sup>	horizontálna <sup>1</sup>	vertikálna <sup>1</sup>
Rozsah R=Q <sub>3</sub> /Q <sub>1</sub>	100 <sup>2</sup>	40	100 <sup>2</sup>	40
Rozsah R=Q <sub>2</sub> /Q <sub>1</sub>	1,6			
Q <sub>1</sub>	0,025 m <sup>3</sup> /h	0,063 m <sup>3</sup> /h	0,025 m <sup>3</sup> /h	0,063 m <sup>3</sup> /h
Q <sub>2</sub>	0,040 m <sup>3</sup> /h	0,1 m <sup>3</sup> /h	0,040 m <sup>3</sup> /h	0,1 m <sup>3</sup> /h
Q <sub>3</sub>	2,5 m <sup>3</sup> /h			
Q <sub>4</sub>	3,125 m <sup>3</sup> /h			
Trieda presnosti	± 2% (Q <sub>2</sub> ≤ Q ≤ Q <sub>4</sub> ) pre teplotu meraného média ≤ 30°C ± 3% (Q <sub>2</sub> ≤ Q ≤ Q <sub>4</sub> ) pre teplotu meraného média > 30°C ± 5% (Q <sub>1</sub> ≤ Q ≤ Q <sub>4</sub> )			
Rozsah tlaku	od 0,3 bar (0,03 MPa) do 16 bar (1,6 MPa)			
Tlaková strata Δ p	0,63			
Trieda prostredia	B			
Podmienky pre mechanické prostredie	M2			
Podmienky pre klimatické prostredie	5°C ÷ 70°C			

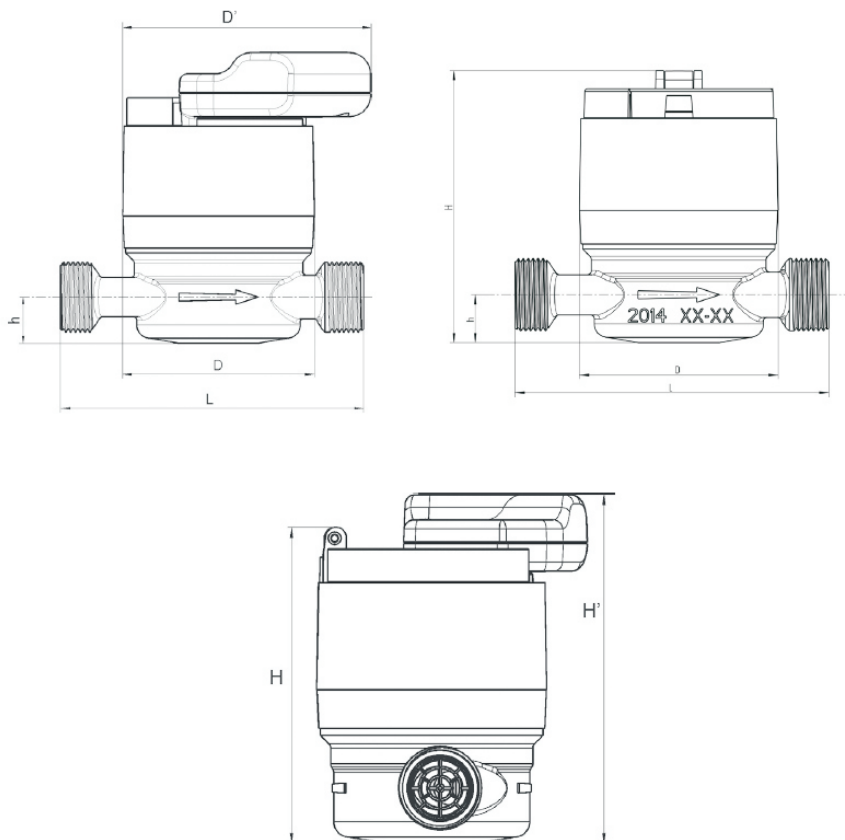
1 - bez požiadavky na ukludňujúce dĺžky

2 - dostupný i v iných hodnotách R

## Rozmery a hmotnosť

Menovitá svetlosť	DN	mm	15	
Stavebná dĺžka	L	mm	110	115
Šírka	D	mm	73	73
Šírka s namontovaným modulom HRI	D'	mm	94	94
Celková výška	H	mm	105	105
Celková výška s namontovaným modulom HRI	H'	mm	116	116
Hĺbka od osi vtoku, resp. výtoku	h	mm	23	23
Pripojovacie potrubie		inch	½"	½"
Pripojovacie časti závitové			G¾"B	G¾"B G7/8"x ¾"
Priemer		mm	26,44	26,44
Stúpanie závitů			1,814	1,814
Hmotnosť		g	481	544 509

## Rozmerový náčrtok



qualityaustria  
Succeeded with Quality

Systém riadenia kvality OQS-certifikovaný  
podľa ISO 9001, Reg.-Nr.: 3496/0