

## AN 130

### Vodomer na horúcu vodu s teplotou od 5 °C do 130 °C, PN 16 a PN 25



Viacvtokový suchobežný vodomer je určený pre meranie pretečeného množstva teplej vody do 130°C a jeho konštrukcia s vysielačom impulzov ho predurčuje pre použitie ako prietokomerný člen kombinovaného merača tepla v zmysle smernice 2014/32/EU (MID).

Je dostupný v prevedení so závitovým pripojením do horizontálneho rozvodu, vertikálneho so stúpajúcim a klesajúcim tokom vody (PN 16) alebo s prírubovým pripojením do horizontálneho potrubia (PN 25).

#### CHARAKTERISTIKA

- Plne suchobežné prevedenie
- Hydraulika meracej komory zabezpečuje trvanlivosť meracích parametrov
- Magnetická spojka s ochranou proti pôsobeniu vonkajšieho magnetického poľa
- Diaľkový prenos nameraných údajov - vysielač impulzov pevne zabudovaný
- Regulácia vonkajšia obtoková - pomocou regulačnej skrutky

#### Technické parametre

Zobrazenie	00000.000 m <sup>3</sup>
Pracovný tlak	16 bar 25 bar (špeciálne prevedenie)
Pracovná teplota	10 ... 130 °C
Trieda presnosti	2 alebo 3

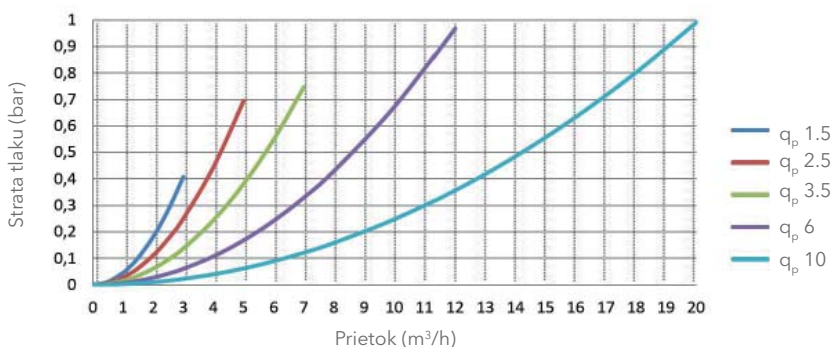
#### Vysielač impulzov

Typ vysielača	Reed spínač pevne zabudovaný
Dĺžka kábla	2 m
Zaťaženie	max. 0.1 A, max. 28 V
Odpor kontaktu	max 105 Ohm
Hodnota impulzu	10 Litrov / impulz alebo neštandardné prevedenie

#### Typové schálenie

DE-12-MI004-PTB002

#### Typická krivka tlakovej straty



AN130 FAN



AN130 SAN

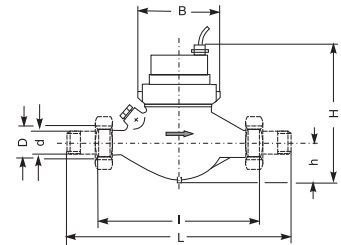
# AN 130

## Vodomer na horúcu vodu s teplotou od 5 °C do 130 °C, PN 16 a PN 25

### Hlavné rozmery a hmotnosť

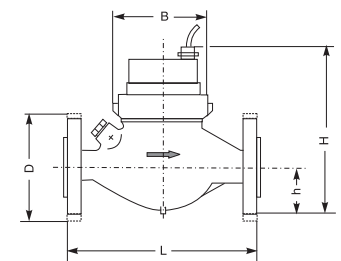
#### prevedenie do horizontálneho potrubia, závitové pripojenie, typ AN 130 q<sub>p</sub> ... AN R ... K 10

Veľkosť vodomeru	q <sub>p</sub>	m <sup>3</sup> /h	1.5	1.5	2.5	3.5	6	6	10
Menovitý priemer	DN	mm	15	20	20	25	25	32	40
Závit pripojovacích častí <sup>1)</sup>	d	inches	R¾	R¾	R¾	R1	R1	R5/4	R1½
Závit vodomeru <sup>2)</sup>	D	inches	G¾	G1	G1	G1¼	G1¼	G1½	G2
Stavebná dĺžka	l	mm	165	190	190	260	260	260	300
Stavebná dĺžka s pripoj. časťami	L	mm	244	288	288	378	378	378	438
Výška	H	mm	155	155	155	170	170	170	190
Výška	h	mm	34	36.5	36.5	49	49	49	62
Šírka	B	mm	96	97	97	103	103	103	140
Hmotnosť		~kg	1.6	2.0	2.1	2.9	2.9	2.9	5.2
Hmotnosť s pripoj. časťami		~kg	2.1	2.5	2.6	3.6	3.6	3.6	6.5



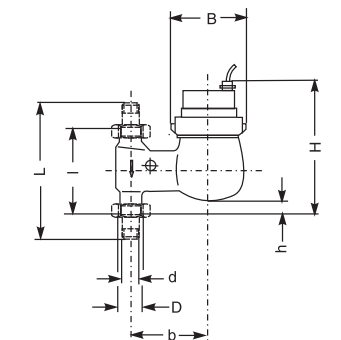
#### prevedenie do horizontálneho potrubia, prírubové pripojenie, typ AN 130 q<sub>p</sub> ... AN R ... K 10

Veľkosť vodomeru	q <sub>p</sub>	m <sup>3</sup> /h	1.5	2.5	3.5	6	10
Menovitý priemer	DN	mm	20	20	25	25	40
Stavebná dĺžka	L	mm	190	190	260	260	300
Výška	H	mm	157	157	179	179	197
Výška	h	mm	46	46	51	51	68
Priemer príruby	D	mm	105	105	115	115	150
Šírka	B	mm	95	95	101	101	131
Hmotnosť		~kg	3.5	3.5	4.8	4.8	8



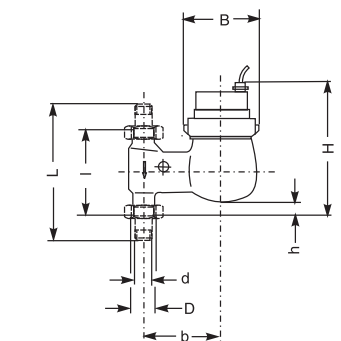
#### prevedenie do vertikálneho potrubia so stúpajúcim tokom vody, závitové pripojenie, typ AN 130 q<sub>p</sub> ... FAN R ... K 10

Veľkosť vodomeru	q <sub>p</sub>	m <sup>3</sup> /h	1.5	2.5	3.5	6	10
Menovitý priemer	DN	mm	20	20	25	25	40
Závit pripojovacích častí <sup>1)</sup>	d	inches	R¾	R¾	R1	R1	R1½
Závit vodomeru <sup>2)</sup>	D	inches	G1	G1	G1¼	G1¼	G2
Stavebná dĺžka	l	mm	105	105	150	150	200
Stavebná dĺžka s pripoj. časťami	L	mm	203	203	268	268	338
Výška	H	mm	160	160	175	175	195
Výška	h	mm	13	13	22	22	30
Osová vzdialenosť	b	mm	100	100	105	105	120
Šírka	B	mm	97	97	103	103	140
Hmotnosť		~kg	2	2.1	3.3	3.3	5
Hmotnosť s pripoj. časťami		~kg	2.3	2.4	3.8	3.8	6.3



#### prevedenie do vertikálneho potrubia s klesajúcim tokom vody, závitové pripojenie, typ AN 130 q<sub>p</sub> ... SAN R ... K 10

Veľkosť vodomeru	q <sub>p</sub>	m <sup>3</sup> /h	1.5	2.5	3.5	6	10
Menovitý priemer	DN	mm	20	20	25	25	40
Závit pripojovacích častí <sup>1)</sup>	d	inches	R¾	R¾	R1	R1	R1½
Závit vodomeru <sup>2)</sup>	D	inches	G1	G1	G1¼	G1¼	G2
Stavebná dĺžka	l	mm	105	105	150	150	200
Stavebná dĺžka s pripoj. časťami	L	mm	203	203	268	268	338
Výška	H	mm	155	155	170	170	190
Výška	h	mm	19	19	33	33	30
Osová vzdialenosť	b	mm	82	82	94	94	120
Šírka	B	mm	97	97	103	103	140
Hmotnosť		~kg	2	2.1	3.3	3.3	5
Hmotnosť s pripoj. časťami		~kg	2.3	2.4	3.8	3.8	6.3



Rozmery pripojovacieho závit: 1) d Zúžený rúrkový závit Whitworth  
2) D Rúrkový závit

R ½" - R 2" podľa ISO 7/1 = DIN 2999 Časť 1  
G 1 - G 2 B podľa DIN ISO 228/1

# AN 130

## Vodomer na horúcu vodu s teplotou od 5 °C do 130 °C, PN 16 a PN 25

### Materiál

Puzdro	mosadz, lakovaná
Lopatkové kolo	plast
Merací mechanizmus	plast
Základný čas	karbid wolfránu
Ložiská	zafír
Magnetická spojka	permanentný keramický magnet

### Technické parametre

Velkosť vodomeru	$q_p$		1.5	2.5	3.5	6	10
Trvalý prietok	$q_p$	m <sup>3</sup> /h	1.5	2.5	3.5	6	10
Maximálny prietok (krátkodobu)	$q_s$	m <sup>3</sup> /h	3	5	7	12	20
Rozsah	$q_i : q_p$		1:50	1:50	1:50	1:50	1:50
Minimálny prietok	$q_i$	l/h	30	50	70	120	200
Strata tlaku pri $q_p$		bar	0.11	0.18	0.19	0.24	0.25
Prietok pri tlakovej strate 1 bar		m <sup>3</sup> /h	4.7	6.0	8.1	12.2	20.1

### Informácie pre objednávanie

Popis	Typ	Objednávaci kód
prevedenie pre montáž do horizontálneho potrubia, závitové pripojenie, impulzný výstup 10 l/impulz, MID	AN130 $q_p$ 1.5 AN R ¼" K 10	88189301
	AN130 $q_p$ 1.5 AN R ¾" K 10	88189300
	AN130 $q_p$ 2.5 AN R ¾" K 10	88189500
	AN130 $q_p$ 3.5 AN R 1" K 10	88189700
	AN130 $q_p$ 6 AN R 1" K 10	88189800
	AN130 $q_p$ 6 AN R 5/4" K 10	88189801
	AN130 $q_p$ 10 AN R 1½" K 10	88189900
prevedenie pre montáž do horizontálneho potrubia, prírubové pripojenie, PN16, impulzný výstup 10 l/impulz, MID	AN130 $q_p$ 1.5 ANF DN 20 K 10	88189304
	AN130 $q_p$ 2.5 ANF DN 20 K 10	88189504
	AN130 $q_p$ 3.5 ANF DN 25 K 10	88189704
	AN130 $q_p$ 6 ANF DN 25 K 10	88189804
	AN130 $q_p$ 10 ANF DN 40 K 10	88189904
prevedenie pre montáž do vertikálneho potrubia, klesajúci tok vody, závitové pripojenie, impulzný výstup 10 l/impulz, MID	AN130 $q_p$ 1.5 FAN R ¾" K 10	88189303
	AN130 $q_p$ 2.5 FAN R ¾" K 10	88189503
	AN130 $q_p$ 3.5 FAN R 1" K 10	88189703
	AN130 $q_p$ 6 FAN R 1" K 10	88189803
	AN130 $q_p$ 10 FAN R 1½" K 10	88189903
prevedenie pre montáž do horizontálneho potrubia, prírubové pripojenie, PN25, impulzný výstup 10 l/impulz, MID	AN130 $q_p$ 1.5 ANF DN 20 K 10	88189351
	AN130 $q_p$ 2.5 ANF DN 20 K 10	88189551
	AN130 $q_p$ 3.5 ANF DN 25 K 10	88189751
	AN130 $q_p$ 6 ANF DN 25 K 10	88189851
	AN130 $q_p$ 10 ANF DN 40 K 10	88189951
prevedenie pre montáž do vertikálneho potrubia, stúpajúci tok vody, závitové pripojenie, impulzný výstup 10 l/impulz, MID	AN130 $q_p$ 1.5 SAN R ¾" K 10	88189302
	AN130 $q_p$ 2.5 SAN R ¾" K 10	88189502
	AN130 $q_p$ 3.5 SAN R 1" K 10	88189702
	AN130 $q_p$ 6 SAN R 1" K 10	88189802
	AN130 $q_p$ 10 SAN R 1½" K 10	88189902



Systém riadenia kvality OQS-certifikovaný podľa ISO 9001, Reg.-Nr.: 3496/0

Sensus Slovensko a.s. | Nám.Dr.A.Schweitzera 194 | 916 12 Stará Turá | + 421 (0)327753939 | info.sk@xylem.com | sensus.com

©2020 Sensus. Všetky zakúpené výrobky a poskytované služby podliehajú podmienkam predaja spoločnosti Sensus, ktoré sú k dispozícii na adrese [www.sensus-opravy.sk](http://www.sensus-opravy.sk). Spoločnosť Sensus si vyhradzuje právo upraviť tieto podmienky podľa vlastného uváženia bez upozornenia zákazníka. Logo Sensus a všetky uvádzané produkty alebo služby Sensus sú registrované ochranné známky spoločnosti Sensus.

Tento dokument slúži iba na informačné účely a SENSUS V TOMTO DOKUMENTE NEPOSKYTUJE ŽIADNE VÝSLOVNÉ ZÁRUKY VRÁTANE ZÁRUK TÝKAJÚCICH SA VHODNOSTI POUŽITIA NA KONKRÉTNY ÚČEL A OBCHODOVATEĽNOSTI. AKÉKOLVEK INÉ AKO UVEDENÉ POUŽITIE VÝROBKOV, KTORÉ NIE JE ŠPECIFICKY POVOLENÉ, JE ZÁKAZANÉ.