



PolluFlow

Ultrazvukový prietokomer

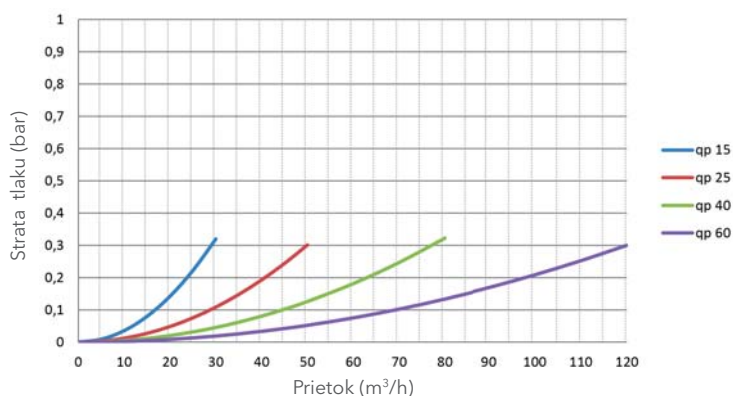
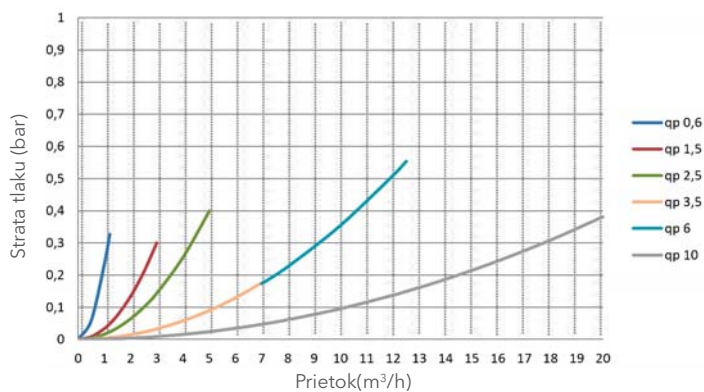
Ultrazvukový prietokomer PolluFlow s impulzným výstupom pretečeného objemu je konštrukčne riešený pre použitie s kalorimetrickým počítadlom pre meranie spotreby energie na vykurovanie a chladenie. PolluFlow funkčne dáva možnosť kombinácie so všetkými bežne dostupnými kalorimetrickými počítadlami. Ultrazvukový princíp merania poskytuje výhody ako prietokomer ná časť bez pohyblivých častí, nízka tlaková strata, široký rozsah merania, meranie v oblasti nízkych/malých prietokov, necitlivosť na znečistenie teplo/chlad - nosného média.

Ultrazvukový prietokomer je vhodný pre meranie kondenzátu.

CHARAKTERISTIKA

- Schválenie podľa Smernice MID trieda 2 s dynamickým rozsahom 1:100 (q_i:q_p)
- Žiadne pohyblivé časti v prietokomernej časti
- Montáž v horizontálnej, vertikálnej alebo šikmej polohe
- Oddeliteľná elektronická časť
- Teplotný rozsah prietokomernej časti 5-130°C (krátkodobo 150°C) umožňuje použitie v "6/120C chladiacich zariadeniach" s teplotným médiom vodou
- Jednoduchá konštrukcia ultrazvukového vodomera zabezpečuje nenáročnú opravu po uplynutí doby overenia
- Dlhodobá stabilita parametrov
- Extrémne nízka spotreba energie umožňujúca dlhodobú životnosť
- Impulzný výstup pre pretečený objem
- Dostupné prevedenia so závitovým alebo prírubovým pripojením

Typická krivka tlakovej straty



PolluFlow

Ultrazvukový prietokomer

Technické údaje: Elektronická časť

Enviromentálna trieda	EN 1434 trieda C / MID trieda E2 + M2 (teplota okolia: 5 ... 55 °C)
Stupeň krytia	Pre systémy tepla: IP 54 Pre systémy teplota/chlad: IP 65
Napájanie	iba externé napájanie 3.0 ... 5.5 VDC
Rozhrania	Otvorený kolektor pre impulzný výstup merania a impulzný výstup pre testovanie prietokomera
Hodnota impulzného výstupu	1l/impulz alebo 10l/impulz (v závislosti na veľkosti prietokomera)
Materiál prietokomernej časti	Mosadz (q_p 0.6 ... 10 m ³ /h), šedá liatina (q_p 15 ... 60 m ³ /h)
Dĺžka šnúry medzi elektronickou a prietokomernou časťou pri oddelení elektroniky	2.4 m (4.9 alebo 9.9 m na objednávku)

Technické údaje: Prietokomerná časť

Trvalý prietok	q_p	m ³ /h	0.6	0.6	1.5	1.5	2.5	2.5	3.5	3.5
Veľkosť	DN	mm	15	20	15	20	20	20	25	25
Stavebná dĺžka	L	mm	110	190	110	190	130	190	150	260
Rozbeh		l/h	1	1	2.5	2.5	4	4	10	10
Minimálny prietok (DR 1:250)	q_i	l/h	6	6	6	6	10	10	-	-
Minimálny prietok (DR 1:100)	q_i	l/h	6	6	15	15	25	25	35	35
Maximálny prietok	q_s	m ³ /h	1.2	1.2	3	3	5	5	7	7
Preťažovací prietok		m ³ /h	2.5	2.5	4.6	4.6	6.7	6.7	18.4	18.4
Tlaková strata pri q_p	Δp	mbar	95	85	120	75	100	100	44	60
Teplotný rozsah		°C	5 ... 130	5 ... 130	5 ... 130	5 ... 130	5 ... 130	5 ... 130	5 ... 150 ³⁾	5 ... 150 ³⁾
Kvs hodnota ($\Delta p=Q^2/Kvs^2$)			1.95	2.06	4.33	5.48	7.91	7.91	16.69	14.29
Trvalý prietok	q_p	m ³ /h	6	6	10	10	15	25	40	60
Veľkosť	DN	mm	25	25	40	40	50	65	80	100
Stavebná dĺžka	L	mm	150	260	200	300	270	300	300	360
Rozbeh		l/h	10	10	20	20	40	50	80	120
Minimálny prietok (DR 1:250)	q_i	l/h	24	24	40 ¹⁾	40 ¹⁾	60 ¹⁾	100 ¹⁾	160 ¹⁾	240 ¹⁾
Minimálny prietok (DR 1:100)	q_i	l/h	60	60	100	100	150	250	400	600/ 1200 ²⁾
Maximálny prietok	q_s	m ³ /h	12	12	20	20	30	50	80	120
Preťažovací prietok		m ³ /h	18.4	18.4	24	24	36	60	90	132
Tlaková strata pri q_p	Δp	mbar	128	128	140	140	140	75	80	75
Teplotný rozsah		°C	5 ... 150 ³⁾	5 ... 150 ³⁾	5 ... 150 ³⁾	5 ... 150 ³⁾	5 ... 150 ³⁾	5 ... 150 ³⁾	5 ... 150 ³⁾	5 ... 150 ³⁾
Kvs hodnota ($\Delta p=Q^2/Kvs^2$)			16.77	16.77	26.73	26.73	40.09	91.29	141.42	219.09

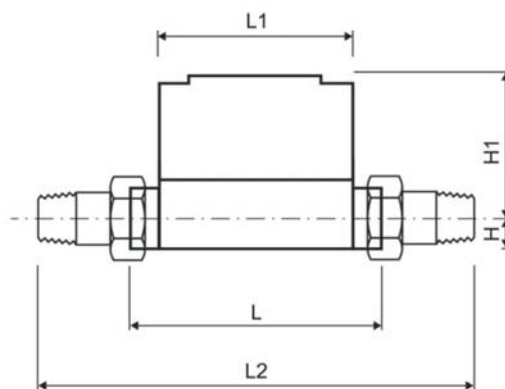
1) inštalácia do horizontálnej polohy

2) inštalácia hlavou dolu

3) 150°C pre inštaláciu vo vertikálnej polohe alebo v horizontálnej polohe s pootočením počítadla min. o 45°, pre všetky ostatné montážne polohy 130°C

Hlavné rozmery a hmotnosť - závitové pripojenie

Trvalý prietok	q_p	m ³ /h	0.6	0.6	1.5	1.5	2.5	2.5	3.5
Veľkosť	DN	mm	15	20	15	20	20	20	25
Stavebná dĺžka	L	mm	110	190	110	190	130	190	150
Stavebná dĺžka s nástavcami	L2	mm	190	288	190	288	230	288	270
Výška	H	mm	14.5	18	14.5	18	18	18	23
	H1	mm	54.5	56.5	54.5	56.5	56.5	56.5	61
Dĺžka elektronickej časti	L1	mm	90	90	90	90	90	90	90
Šírka elektronickej časti	B	mm	65.5	65.5	65.5	65.5	65.5	65.5	65.5
Závit prietokomernej časti			G $\frac{3}{4}$ B	G1B	G $\frac{3}{4}$ B	G1B	G1B	G1B	G1 $\frac{1}{4}$ B
Závit pripojovacích nástavcov			R $\frac{1}{2}$	R $\frac{3}{4}$	R $\frac{1}{2}$	R $\frac{3}{4}$	R $\frac{3}{4}$	R $\frac{3}{4}$	R1
Prevádzkový tlak	PN	bar	16/25	16/25	16/25	16/25	16/25	16/25	16/25
Hmotnosť		kg	0.6	0.63	0.6	0.63	0.61	0.63	0.93
Trvalý prietok	q_p	m ³ /h	3,5	6	6	6	10	10	
Veľkosť	DN	mm	25	25	25	32	40	40	
Stavebná dĺžka	L	mm	260	150	260	260	200	300	
Stavebná dĺžka s nástavcami	L2	mm	380	270	380	380	340	440	
Výška	H	mm	23	23	23	23	33	33	
	H1	mm	61	61	61	61	66.5	66,5	
Dĺžka elektronickej časti	L1	mm	90	90	90	90	90	90	
Šírka elektronickej časti	B	mm	65,5	65,5	65,5	65,5	65,5	65,5	
Závit prietokomernej časti		Inch	G1 $\frac{1}{4}$ B	G1 $\frac{1}{4}$ B	G1 $\frac{1}{4}$ B	G1 $\frac{1}{2}$	G2B	G2B	
Závit pripojovacích nástavcov		Inch	R1	R1	R1	R1 $\frac{1}{4}$	R1 $\frac{1}{2}$	R1 $\frac{1}{2}$	
Prevádzkový tlak	PN	bar	16/25	16/25	16/25	16/25	16/25	16/25	
Hmotnosť		kg	1,35	0,93	1,35	1,35	2,4	2,6	



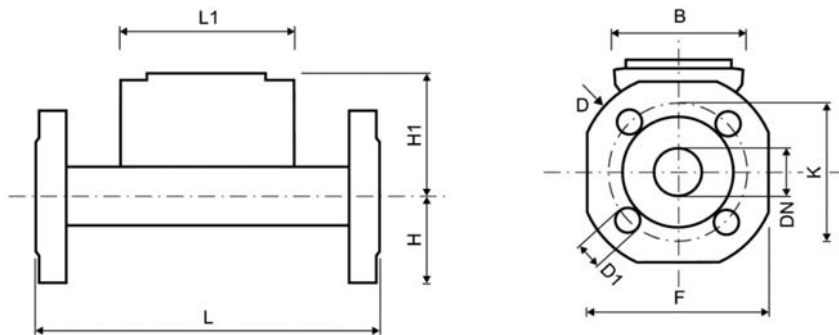
PolluFlow

Ultrazvukový prietokomer

Hlavné rozmery a hmotnosť - prírubové pripojenie

Trvalý prietok	q _p	m ³ /h	0.6	1.5	2.5	3.5	6
Veľkosť	DN	mm	20	20	20	25	25
Stavebná dĺžka	L	mm	190	190	190	260	260
Výška	H	mm	47.5	47.5	47.5	50	50
	H1	mm	56.5	56.5	56.5	61	61
Dĺžka elektronickej časti	L1	mm	90	90	90	90	90
Šírka elektronickej časti	B	mm	65.5	65.5	65.5	65.5	65.5
Rozmery príruby	F	mm	95	95	95	100	100
	D	mm	105	105	105	114	114
	K	mm	75	75	75	85	85
Priemer otvorov príruby	D1	mm	14	14	14	14	14
Počet otvorov príruby	PN	bar	16/25	16/25	16/25	16/25	16/25
Prevádzkový tlak		pcs	4	4	4	4	4
Hmotnosť - mosadzné puzdro		kg	2.7	2.7	2.7	3.35	3.35
Hmotnosť - puzdro zo šedej liatiny		kg	-	-	-	-	-
Trvalý prietok	q _p	m ³ /h	10	15	25	40	60
Veľkosť	DN	mm	40	50	65	80	100
Stavebná dĺžka	L	mm	300	270	300	300	360
Výška	H	mm	69	73.5	85	92.5	108
	H1	mm	66.5	71.5	79	86.5	96.5
Dĺžka elektronickej časti	L1	mm	90	90	90	90	90
Šírka elektronickej časti	B	mm	65.5	65.5	65.5	65.5	65.5
Rozmery príruby	F	mm	138	147	170	185	216
	D	mm	148	163	184	200	235
	K	mm	110	125	145	160	180 ¹⁾ / 190
Priemer otvorov príruby	D1	mm	18	18	18	19	19 ¹⁾ / 22
Počet otvorov príruby	PN	bar	16/25	16/25	16/25	16/25	16/25
Prevádzkový tlak		pcs	4	4	8	8	8
Hmotnosť - mosadzné puzdro		kg	6.6	7.45	9.45	11.1	16.9
Hmotnosť - puzdro zo šedej liatiny		kg	-	6.31	8.08	10.01	15.76

1) Hodnoty pre PN 16



xylem

qualityaustria
Succeed with Quality

Systém riadenia kvality QQS-certifikovaný podľa ISO 9001, Reg.-Nr.: 3494/0

Sensus Slovensko a.s. | Nám.Dr.A.Schweitzera 194 | 916 12 Stará Turá | + 421 (0)327753939 | info.sk@xyleminc.com | sensus.com

©2020 Sensus. Všetky zakúpené výrobky a poskytované služby podliehajú podmienkam predaja spoločnosti Sensus, ktoré sú k dispozícii na adrese www.sensus-opravy.sk. Spoločnosť Sensus si vyhradzuje právo upraviť tieto podmienky podľa vlastného uváženia bez upozornenia zákazníka. Logo Sensus a všetky uvádzané produkty alebo služby Sensus sú registrované ochranné známky spoločnosti Sensus.

Tento dokument slúži iba na informačné účely a SENSUS V TOMTO DOKUMENTE NEPOSKYTUJE ŽIADNE VÝSLOVNÉ ZÁRUKY VRÁTANE ZÁRUK TÝKAJÚCICH SA VHDNOSTI POUŽITIA NA KONKRÉTNY ÚČEL A OBCHODOVATEĽNOSTI. AKEKOLVEK INÉ AKO UVEDENÉ POUŽITIE VÝROBKOV, KTORÉ NIE JE ŠPECIFICKY POVOLENÉ, JE ZÁKAZANÉ.